

part@cipa.net
Assemblea Legislativa

la CaRta
dello
S tudente

progetto grafico: Patrizia Cotti
stampa: Fabrizio Danielli
Assemblea Legislativa Emilia-Romagna

per informazioni:

Servizio Relazioni esterne e Cerimoniale

Tel. 051 639 5357-5741 - Fax 051 639 5827

<http://assemblealegislativa.regione.emilia-romagna.it/studenticittadini/>

e-mail:studenticittadini@regione.emilia-romagna.it



la CaRta dello S tudente

in collaborazione con:

Ufficio Scolastico
Regionale per
l'Emilia-Romagna
Direzione Generale



IRRE Emilia Romagna
www.irreec.org
Istituto Regionale di Ricerca Educativa
Regional Institute for Educational Research



*Si ringraziano Giuseppina Rositano, Chiara Bergamaschi,
Emanuele Bassetti e Giovanni Sacchini
per la collaborazione e la redazione della Carta*



Vuoi conoscere in pochi minuti la **Regione Emilia-Romagna** attraverso schede curiose e ricche di informazioni?

Vuoi scoprire come partecipare a una nuova comunità online creata attraverso un **Kit di e-Democracy digitale** a disposizione di tutti i ragazzi che hanno qualcosa da dire sulla società e sul mondo che abitano?

... continua a leggere!

Sommario

1. La Regione Emilia-Romagna dà i numeri
- 2.1 Carta d'identità della Regione Emilia-Romagna
- 2.2 I valori della Regione
- 2.3 Il simbolo regionale
- 3.1 L'Assemblea della Regione Emilia-Romagna
- 3.2 I giovani conquistano l'Assemblea Legislativa
- 4.1 Il Kit di e-Democracy
- 4.2 Il Kit... in breve!
- 4.3 ABC del forum Partecipa.net
- 4.4 I tuoi link

La Regione Emilia-Romagna dà i numeri



4 milioni

I residenti della Regione Emilia-Romagna. Una crescita costante: negli ultimi 10 anni 250.000 nuovi cittadini, nell'ultimo secolo 1,5 milioni. Il 51,4% della popolazione è costituito da donne. Il rapporto però si modifica con l'aumentare dell'età: tra i giovani prevalgono i maschi, ma tra le persone anziane tale rapporto si inverte. ***Ben due donne ogni uomo tra gli ultra ottantenni!***



2 milioni

Le persone che quotidianamente si spostano per recarsi nel luogo di lavoro. Di queste

solo l'11% utilizza mezzi pubblici, mentre il 66% degli spostamenti avviene su autovetture private. ***Ecco perché la tutela dell'ambiente è così importante per la nostra Regione!***

1,9 milioni

Le abitazioni in Emilia-Romagna. Una cifra importante: si tratta del 7,2% del patrimonio nazionale. ***Quasi un'abitazione ogni due residenti!***

500 mila

Il numero di studenti delle scuole statali, in

aumento negli ultimi anni grazie all'aumento della popolazione ma anche grazie all'incremento delle persone che proseguono la carriera scolastica.



Circa un abitante su 8 è uno studente!

1,7 milioni

Le famiglie in Emilia-Romagna. Nell'ultimo quarto di secolo le famiglie emiliano-romagnole aumentano del 18%, ma diventano anche sempre più piccole: la vita da single seduce giovani e meno giovani. ***Forse è per questo che il numero di matrimoni è diminuito sensibilmente? Oltre il 20% in meno in soli quindici anni!***



290 mila

Gli stranieri residenti in Emilia-Romagna. Cifra triplicata rispetto al 2000. La nostra Regione attira soprattutto cittadini stranieri giovani e di sesso maschile. ***Gli anziani sono invece quasi del tutto assenti!***

20

Il numero di volte che la parola “partecipazione” è ripetuta nello Statuto della Regione Emilia-Romagna. ***La nostra Regione crede profondamente che la democrazia richieda la partecipazione attiva dei suoi cittadini!***

4

Gli aeroporti della Regione, ospitati dalle città di Bologna, Rimini, Forlì e Parma.

Oltre 70.000 tra decolli e atterraggi, più di 4 milioni di passeggeri tra partenze e arrivi, e quasi 22.000 tonnellate di merci e posta imbarcate. ***I cittadini emiliano-romagnoli amano veramente viaggiare e comunicare!***



1,2

Figli, in media, per donna. Decisamente pochi. Per una crescita pari a zero il valore dovrebbe essere 2,1. Abbiamo quindi bisogno di nuove persone che ci aiutino a mantenere alto il livello produttivo delle nostre attivi-



tà. Proprio per questo, oltre ai giovani, i cittadini stranieri sono per la Regione una risorsa importante da tempo: ***in Emilia-***

Romagna i nati da almeno un genitore straniero sono ben più di uno su cinque!

Carta d'identità della Regione Emilia-Romagna

2.1

Nome

Regione Emilia-Romagna

Data di costituzione

1970

Organi

La Regione Emilia-Romagna è costituita da organi stabiliti dalla Costituzione e uguali per tutte le venti Regioni italiane. Essi sono: il **Consiglio Regionale**, la **Giunta** e il suo **Presidente**, che è anche il Presidente della Regione.



In Emilia-Romagna il Consiglio Regionale, per Statuto, si chiama **Assemblea Legislativa**. Il cambio di nome indica proprio un nuovo e forte impulso alla funzione legislativa, ovvero alla produzione delle leggi.

Presidente

L'attuale Presidente della Regione Emilia-Romagna è **Vasco Errani**.

I valori della Regione

2.2

Quali sono i valori su cui si fonda la nostra Regione?

La Regione Emilia-Romagna si basa su valori specifici descritti dal suo **Statuto** e sanciti dalla Costituzione italiana ed Europea.

La Regione Emilia-Romagna in particolare si fonda su ideali di libertà e unità nazionale e **opera per affermare:**

- i valori universali di libertà, eguaglianza, democrazia, giustizia e solidarietà con gli altri



popoli e con le future generazioni;

- il riconoscimento della dignità sociale di ogni persona, senza alcuna discriminazione;
- la pace e il ripudio della guerra come strumento di offesa alla libertà degli altri popoli e come mezzo di risoluzione delle controversie internazionali;
- la democrazia partecipata e il confronto con le organizzazioni della società;
- la preservazione delle risorse naturali e della natura a beneficio dell'intera società e delle generazioni future

Il simbolo regionale

2.3

Qual è il simbolo della Regione Emilia-Romagna?



Nel 1984 l'Assemblea Legislativa (allora denominata Consiglio Regionale) decide ricorrendo a un concorso pubblico di individuare un simbolo per la Regione Emilia-Romagna che sia sufficientemente chiaro ed efficace da rappresentarla.

Nel 1987 la Commissione giudicatrice rivela il vincitore, **Matteo Piazza**, che con il suo bozzetto fornisce la veste grafica al simbolo che da più di vent'anni caratterizza la nostra Regione.



curiosità

Osservando il simbolo della Regione potresti pensare che esso descriva semplicemente la forma geografica dell'Emilia-Romagna, l'idea del suo inventore non si ferma invece a questa iniziale somiglianza. L'immagine rappresenta infatti i due elementi che caratterizzano la nostra regione in ogni suo aspetto economico, sociale e culturale: il Po e la via Emilia. La linea curva del simbolo rappresenta il fiume, l'acqua, l'evento naturale, mentre quella obliqua raffigura la strada, l'asse, l'intervento dell'uomo. Due poli tra i quali da sempre l'Emilia-Romagna si sviluppa, cresce e si proietta assieme ai giovani verso il futuro.

L'Assemblea Legislativa della Regione Emilia-Romagna

3.1

Cos'è l'Assemblea Legislativa?

In Emilia-Romagna il Consiglio Regionale, come indicato dallo Statuto, si chiama **Assemblea Legislativa**.

Essa è composta da 50 Consiglieri (67 nella prossima legislatura) e viene eletta a suffragio universale e diretto, cioè da **tutti i cittadini italiani**, sia donne che uomini che siano residenti nel territorio Regionale e siano maggiorenni.



curiosità

La sede dell'Assemblea Legislativa è in viale Aldo Moro, n.50 a Bologna, all'interno di una delle torri progettate dall'architetto giapponese Kenzo Tange.

Quali sono i suoi compiti?

Il compito dell'Assemblea Legislativa è principalmente quello di **determinare l'indirizzo politico e amministrativo della Regione**, oltre a quello di **esercitare la potestà legislativa**, ovvero di creare le leggi negli ambiti che la Costituzione definisce essere di sua competenza.

curiosità

La Costituzione stabilisce che solo le Regioni e lo Stato hanno il potere di fare leggi (articolo 117 comma 1 della Costituzione).

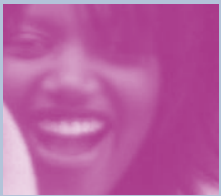


Quanto resta in carica?

L'Assemblea Legislativa svolge i propri compiti e le proprie funzioni per **5 anni**. Questo periodo viene chiamato **Legislatura**. Quella che è cominciata con le elezioni del 3 e 4 aprile 2005 è l'**VIII Legislatura**.

Come funziona?

Il processo di funzionamento dell'Assemblea non è particolarmente complesso. Riassumendo, i consiglieri che appartengono a una stessa parte politica si riuniscono all'interno dei **Gruppi assembleari**, i quali designano i componenti delle



Commissioni Permanenti, il cui compito è principalmente quello di preparare gli atti amministrativi regionali.

Ogni gruppo elegge il proprio **Presidente** o **Capogruppo**. I Presidenti di gruppo partecipano alle riunioni della Conferenza dei Presidenti di Gruppo, convocate e presiedute dal **Presidente dell'Assemblea Legislativa**, all'interno delle quali vengono definiti i programmi di lavoro delle sedute dell'Assemblea Legislativa e il calendario delle attività delle Commissioni.

Chi la rappresenta?

L'Assemblea Legislativa viene rappresentata dal suo **Presidente**, eletto tra i suoi Consiglieri a

maggioranza dei 4/5, nelle prime sedute e come primo atto della nuova Assemblea.



Il Presidente dell'Assemblea Legislativa convoca le sedute e ne dirige i lavori in modo da garantire a tutti i suoi componenti la possibilità di esercitare le rispettive funzioni.

curiosità

Le sedute dell'Assemblea Legislativa sono aperte al pubblico che può seguire i lavori dalla apposita tribuna. Esse vengono convocate di norma ogni tre settimane e se vuoi puoi essere presente anche tu!

Il Presidente dell'Assemblea Legislativa viene aiutato nello svolgimento dei propri compiti dall'**Ufficio di Presidenza** che governa le attività



dell'Assemblea Legislativa, garantisce il suo funzionamento, amministra il bilancio autonomo.

curiosità

Attualmente la Presidente dell'Assemblea Legislativa è Monica Donini, seconda donna a ricoprire tale carica in 35 anni di storia del Consiglio Regionale. Prima di lei solo un'altra donna è stata infatti Presidente: Celestina Ceruti nella VI Legislatura.

I giovani conquistano l'Assemblea Legislativa

3.2

Quali sono i rapporti tra l'Assemblea Legislativa e gli studenti della Regione Emilia-Romagna?

Durante l'anno scolastico molti di voi hanno la possibilità di visitare a Bologna la sede dell'Assemblea Legislativa. Ciò non solo per conoscere più da vicino i suoi meccanismi di funzionamento, ma anche per avere l'opportunità di dialogare con i suoi protagonisti: **Consiglieri Regionali e Presidente** in primo luogo, ma anche esperti e funzionari in grado di rispondere con competen-



za alle vostre domande e curiosità.

Tramite tali attività molti giovani hanno inoltre l'opportunità di valutare e riflettere su cosa significa essere un cittadino consapevole dei propri diritti/doveri e sui valori costituenti la democrazia: **libertà, confronto e partecipazione**.

«La Regione Emilia-Romagna [...] promuove la democrazia partecipata e il confronto permanente con le organizzazioni della società.»

Preambolo allo Statuto
della Regione Emilia-Romagna

«L'attività della Regione si ispira al principio di massima trasparenza e circolazione delle informazioni, anche al fine di garantire ai cittadini e ai residenti una effettiva partecipazione.»



Art.14 dello Statuto della Regione Emilia-Romagna

Uno dei mezzi più innovativi per promuovere la democrazia partecipata è l'utilizzo delle nuove tecnologie, che a partire dall'Anno Scolastico 2006/2007 diventano un mezzo di dialogo importante con le giovani generazioni, specialmente grazie al progetto **Partecipa.net** (www.partecipa.net).

Il Kit di e-Democracy



Le nuove tecnologie aiutano a essere cittadini più consapevoli?

Se ti piace la tecnologia e navigare in Internet avrai certamente sentito parlare delle **comunità online**: spazi web in cui gli utenti possono incontrarsi per comunicare attraverso strumenti quali chat, forum, bacheche elettroniche.

Grazie al progetto **Partecipa.net**, l'Assemblea Legislativa della Regione Emilia-Romagna abbraccia l'interazione digitale e ti invita a costruire una nuova comunità online in cui ti attendono



numerosi amici con cui condividere idee e punti di vista sulla cittadinanza partecipata, sulla società e sul modo di migliorarle attraverso il dialogo.

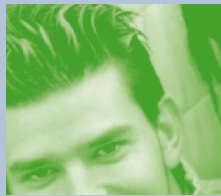
Se vuoi sapere di più del progetto, visita il sito ad esso dedicato www.partecipa.net oppure il portale Studenti&Cittadini il cui indirizzo web puoi trovare nella sezione Link di questa pubblicazione. Scoprirai molte informazioni su come le nuove tecnologie possano contribuire a rendere i cittadini più consapevoli dei propri diritti e doveri, aiutandoli a esercitare due dei loro più importanti diritti: il dialogo e il confronto.

Che cos'è il Kit di e-Democracy Partecipa.net?

Il Kit di e-Democracy è uno strumento digitale per la partecipazione attiva offerto dall'Assemblea Legislativa all'interno del progetto **Partecipa.net**.

Il Kit comprende forum, modulo sondaggi, newsletter personalizzate, aree di comunicazione con esperti, gestione documentale. Tutto ciò che l'attuale tecnologia mette a disposizione per creare una comunità online dinamica e divertente.

Tutti gli strumenti del Kit sono inoltre collegati tra loro in modo da creare un unico ambiente virtuale semplice e di facile navigazione in cui potrai approfondire le tematiche di tuo interesse in maniera personalizzata.





Come si usa il Kit?

Accedere al Kit è semplicissimo. È sufficiente collegarsi via Internet al portale dell'Assemblea Legislativa della Regione Emilia-Romagna e seguire l'apposito link **Partecipa.net**.

Oppure è sufficiente digitare l'indirizzo del sito "Studenti&Cittadini" nel proprio browser:

<http://assemblealegislativa.regione.emilia-romagna.it/studenticittadini>

Anche in questo caso troverai il link Partecipa.net da premere.

Per accedere per la prima volta ai singoli strumenti del Kit è necessario registrarsi seguendo

una procedura facile e veloce.
Ecco i pochi passi necessari
da seguire entrando nell'apposito
modulo di registrazione del
Kit:



- scegli un Nome Utente e una Password
- inserisci un indirizzo e-mail valido

A questo punto riceverai una mail nella quale è riportato un link. Cliccalo per confermare la tua intenzione di ottenere via mail i codici di accesso: user-id e password personali da inserire ogniqualvolta desideri accedere al Kit!

Il Kit... in breve

4.2

Registrati

Chiunque accede al Kit riceve una chiave di accesso digitale personalizzata. Entra nell'area di registrazione per ottenere la tua e iniziare in cinque minuti a comunicare con i tuoi amici, chiedere informazioni ad esperti e ricevere newsletter gratuite.

Informati

Seleziona gli argomenti che ti interessano e abbonati alle newsletter offerte dal Kit. Tutte completamente gratuite e comodamente recapitate all'indirizzo e-mail da te indicato.



Documentati

Sei curioso? Ami gli approfondimenti? Il Kit di e-Democracy Partecipa.net ti offre una sezione ricca di documenti, brochure, pubblicazioni, presentazioni e siti. Su molteplici autori e argomenti.

Domanda

Un gruppo di esperti a tua disposizione. Individua l'argomento o l'esperto di tuo interesse, poni una domanda e ricevi una risposta privata e personalizzata.

Scambia opinioni

Forum specifici ti attendono per creare gruppi di discussione sui più disparati argomenti. Scegli un tema e inizia un percorso interattivo basata su

tre fasi. Il brainstorming per individuare le tematiche di maggior interesse. La discussione con esperti e in gruppi ristretti per approfondimenti. Il forum finale che conduce alla redazione del documento sintetico riportante le posizioni e le opinioni dei partecipanti.



Sonda e rileva

Fai contare la tua opinione nei sondaggi offerti dal Kit. Un mezzo divertente e interessante per verificare le principali opinioni che circolano nella giovane comunità online di Partecipa.net.

ABC forum Partecipa.net

4.3

Cosa significa...?



Argomento

Contenuto che riguarda un forum (principale o un sottoforum). Proposto dai partecipanti e approvato dal moderatore, può essere uno o più per ogni forum.



Fase

Macro attività che si svolge nel corso del processo.



Forum principale

Il forum che si apre e chiude nel corso della prima fase esplorativa e dell'ultima fase

conclusiva.

M

Messaggi

Apporti personali dei partecipanti all'interno dei singoli argomenti; da uno a più per ogni argomento.

P

Processo

Lo svolgimento delle 3 fasi principali attorno ad un tema generale.

S

Sondaggio

Questionario on line.



Sottoforum

I forum che si snodano in parallelo nel corso della seconda fase di approfondimento del forum.

I tuoi link



Sito Assemblea Legislativa

<http://assemblealegislativa.regione.emilia-romagna.it>

Portale Studenti&Cittadini

<http://assemblealegislativa.regione.emilia-romagna.it/studenticittadini>

Sito Partecipa.net

<http://www.partecipa.net>

Sito Cnipa

<http://www.cnipa.gov.it/site/it-IT>

Sito Partecipa.net Assemblea Legislativa

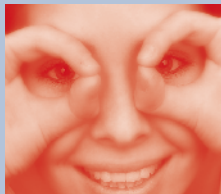
<http://alpartecipa.regione.emilia-romagna.it>



I tuoi link

A series of 12 horizontal dotted lines for writing.

TOP SECRET



PIEGA LUNGO IL TRATTEGGIO

user-id

password

